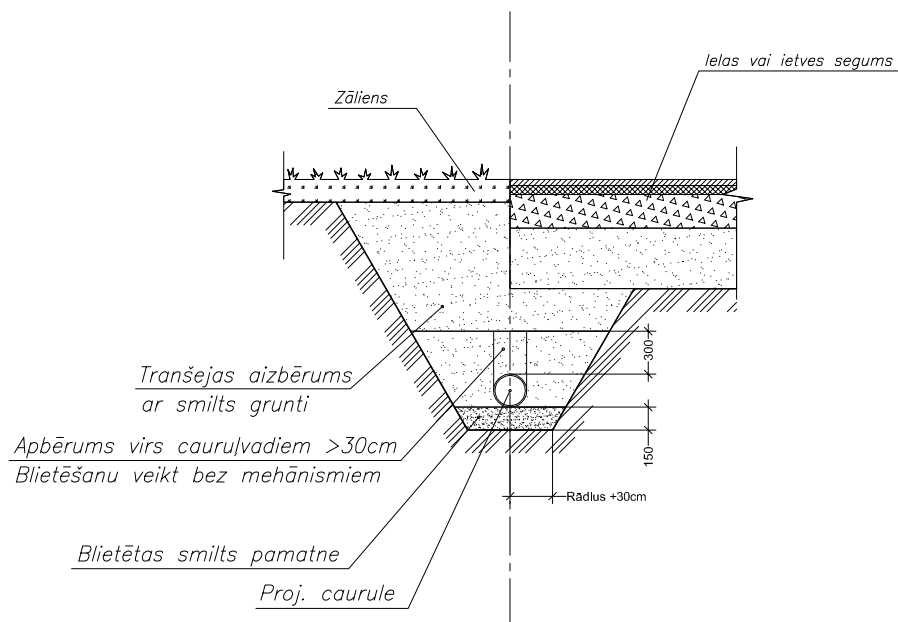
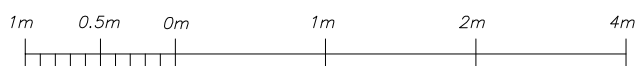


Cauruļvadu izbūves tranšējas šķērsgriezums



1:50



1 cm plānā atbilst 0.5 m dabā

PIEZĪMES

1. Izmēri doti metros (ja nav norādīta cita mērvienība).
2. Plastmasas cauruļvada izbūvi veikt atbilstoši izgatavotājfirmas prasībām.
3. Būvdarbu izpildes laikā ievērot pazemes komunikāciju un gaisvadu aizsardzības prasības.
4. Tranšējas platuma samazināšanai nogāzes sienas stiprināt ar divpusēju vairogu.